



รายงานสถานการณ์ภัยแล้งและภัยพิบัติ ณ วันที่ 28 มิถุนายน 2558 และผลการปฏิบัติการฝนหลวงประจำวัน ที่ 27 มิถุนายน 2558

กลุ่มวิชาการปฏิบัติการฝนหลวง กองปฏิบัติการฝนหลวงกรมฝนหลวงและการบินเกษตร
royalrainmaking_academic@hotmail.com

สถานการณ์ภัยแล้งและภัยพิบัติ

๑ การคาดหมายพื้นที่ประสบภัยแล้ง

จังหวัดที่ได้รับผลกระทบภัยแล้งตามรายงานของกรมควบคุมและบรรเทาสาธารณภัย (ปภ.) ตั้งแต่วันที่ 20 ตุลาคม 2557 - ปัจจุบัน มีการประกาศเขตการให้ความช่วยเหลือผู้ประสบภัยพิบัติกรณีฉุกเฉิน (ภัยแล้ง) 40 จังหวัด 264 อำเภอ 1,456 ตำบล 38,102 หมู่บ้าน ขณะนี้คลี่คลายแล้ว 21 จังหวัด ได้แก่ จ.ชลบุรี สุพรรณบุรี สตูล มหาสารคาม กาฬสินธุ์ พังงา จันทบุรี เพชรบุรี กระบี่ สุโขทัย แม่ฮ่องสอน ลำปางแพร่ กำแพงเพชรบุรีรัมย์หนองบัวลำภูนครศรีธรรมราชตรัง เชียงใหม่พิจิตร และกาญจนบุรี

ปัจจุบันยังคงเหลือพื้นที่ที่มีสถานการณ์ภัยแล้ง 19 จังหวัด 125 อำเภอ 740 ตำบล 6,976 หมู่บ้าน (เปรียบเทียบกับทั่วประเทศ 74,965 หมู่บ้าน คิดเป็น 9.31%)

ภาค	รายชื่อจังหวัด(จำนวนอำเภอ) ที่ประกาศภัยแล้ง	จำนวนจังหวัดที่ประกาศภัยแล้ง (จังหวัด(อำเภอ))
เหนือ	พิษณุโลก(1), อุตรดิตถ์(8), ตาก(4), น่าน(6)	4(19)
กลาง	นครสวรรค์(11), สระบุรี(13), ลพบุรี(5), ชัยนาท(5)	4(34)
ตะวันออกเฉียงเหนือ	นครราชสีมา(23), ขอนแก่น(12), ชัยภูมิ(7), สกลนคร(4), อำนาจเจริญ(4), สุรินทร์(1)	6(51)
ตะวันออก	สระแก้ว(9), ตราด(3), ปราจีนบุรี(2)	3(14)
ใต้	ราชบุรี(5), ประจวบคีรีขันธ์(2)	2(7)
ที่มา: กรมป้องกันและบรรเทาสาธารณภัย (ปภ.)	รวม จำนวนจังหวัด(อำเภอ) ที่ประกาศภัยแล้ง	19(125)

๑ พื้นที่ร้องขอฝน(ตั้งแต่วันที่ 1 มิถุนายน 2558 - ปัจจุบัน)

ภาค	รายชื่อจังหวัด(จำนวนอำเภอ) ที่มีผู้ขอรับบริการ	จำนวนผู้ร้องขอฝน (ราย)
เหนือ	กำแพงเพชร(3), เชียงใหม่(1), ตาก(1), พิจิตร(5),พิษณุโลก(1), เพชรบูรณ์(11), แพร่(3), ลำปาง(2), สุโขทัย(9)	64
กลาง	กาญจนบุรี(2), ชัยนาท(2), นครสวรรค์(7), ลพบุรี(8), สระบุรี(4), สุพรรณบุรี(4),อุทัยธานี(2)	48
ตะวันออกเฉียงเหนือ	กาฬสินธุ์(1), ขอนแก่น(10), ชัยภูมิ(16), นครราชสีมา(9), บุรีรัมย์(23), มหาสารคาม(3), ศรีสะเกษ(3), สุรินทร์(6),หนองบัวลำภู(1), อำนาจเจริญ(1), อุบลราชธานี(9)	96
ตะวันออก	จันทบุรี(2), ฉะเชิงเทรา(5), ชลบุรี(2), ปราจีนบุรี(5), ระยอง(1), สระแก้ว(5)	24
ใต้	กระบี่(1), นครศรีธรรมราช(3), พังงา(1)	5
รวม	35 จังหวัด 172 อำเภอ	237

๑ สถานการณ์ปริมาณน้ำเก็บกักในอ่างเก็บน้ำที่สำคัญ

ชื่ออ่างเก็บน้ำ	ความจุของอ่างที่ รณก. ¹ (ล้าน ลบ.ม.)	ปริมาณน้ำในอ่างฯ(%)ที่ระดับน้ำเก็บกัก (รณก.)					หมายเหตุ
		24 มิ.ย.	25 มิ.ย.	26 มิ.ย.	27 มิ.ย.	28 มิ.ย.	
ภาคเหนือ							
- ภูมิพล(ตาก)	13,462	31	30	30	30	30	ระดับน้ำต่ำกว่า 40%
- สิริกิติ์(อุตรดิตถ์)	9,510	36	36	36	36	36	ระดับน้ำต่ำกว่า 40%
- แม่จัด(เชียงใหม่)	265	27	28	26	26	26	ระดับน้ำต่ำกว่า 30%
- แม่กวง(เชียงใหม่)	263	13	13	13	13	12	ระดับน้ำต่ำกว่า 20%
- กิวลม(ลำปาง)	106	45	45	45	43	42	ระดับน้ำต่ำกว่า 50%
- กิวคอง(ลำปาง)	170	26	26	26	26	26	ระดับน้ำต่ำกว่า 30%
- แควน้อย(พิษณุโลก)	939	14	14	13	13	13	ระดับน้ำต่ำกว่า 20%

¹รณก. = ระดับน้ำเก็บกัก / ที่มา: กรมชลประทาน

ชื่ออ่างเก็บน้ำ	ความจุของอ่างที่ รณก. ¹ (ล้าน ลบ.ม.)	ปริมาณน้ำในอ่างฯ(%)ที่ระดับน้ำเก็บกัก (รณก.)					หมายเหตุ
		24 มิ.ย.	25 มิ.ย.	26 มิ.ย.	27 มิ.ย.	28 มิ.ย.	
ภาคตะวันออกเฉียงเหนือ							
- ห้วยหลวง(อุดรธานี)	135	20	20	20	20	20	ระดับน้ำต่ำกว่า 30%
- น้ำอูน(สกลนคร)	520	38	38	38	38	38	ระดับน้ำต่ำกว่า 40%
- น้ำพุง(สกลนคร)	166	21	21	21	20	20	ระดับน้ำต่ำกว่า 30%
- จุฬารัตน์(ชัยภูมิ)	164	30	30	29	29	29	ระดับน้ำต่ำกว่า 30%
- อุบลรัตน์(ขอนแก่น)	2,431	31	31	31	31	30	ระดับน้ำต่ำกว่า 40%
- ลำปาว(กาฬสินธุ์)	1,980	25	25	25	25	25	ระดับน้ำต่ำกว่า 30%
- ลำตะคอง(นครราชสีมา)	314	26	26	26	26	26	ระดับน้ำต่ำกว่า 30%
- ลำพระเพลิง(นครราชสีมา)	110	27	28	27	27	27	ระดับน้ำต่ำกว่า 30%
- มูลชน(นครราชสีมา)	141	39	39	39	39	39	ระดับน้ำต่ำกว่า 40%
- ลำแซะ(นครราชสีมา)	275	38	38	38	38	38	ระดับน้ำต่ำกว่า 40%
- ลำน้ำรอง(บุรีรัมย์)	121	52	52	52	52	52	ระดับน้ำต่ำกว่า 60%
- ลำปลายมาศ(นครราชสีมา)	98	53	53	53	53	53	ระดับน้ำต่ำกว่า 60%
ภาคกลาง							
- ป่าสัก(ลพบุรี)	960	8	8	7	7	7	ระดับน้ำต่ำกว่า 10%
- ทับเสลา(อุทัยธานี)	160	30	30	30	30	30	ระดับน้ำต่ำกว่า 40%
- กระเสียว(สุพรรณบุรี)	240	37	37	37	37	37	ระดับน้ำต่ำกว่า 40%
- ศรีนครินทร์(กาญจนบุรี)	17,745	68	68	68	68	68	-
- วชิราลงกรณ์(กาญจนบุรี)	8,860	40	40	40	41	41	ระดับน้ำต่ำกว่า 50%
ภาคตะวันออก							
- ชุนด่านฯ(นครนายก)	224	7	7	7	6	6	ระดับน้ำต่ำกว่า 10%
- คลองสิียด(ฉะเชิงเทรา)	420	10	10	10	10	10	ระดับน้ำต่ำกว่า 20%
- บางพระ(ชลบุรี)	117	23	22	22	23	22	ระดับน้ำต่ำกว่า 30%
- หนองปลาไหล(ระยอง)	164	45	45	45	45	45	ระดับน้ำต่ำกว่า 50%
- ประแสร์(ระยอง)	248	62	62	61	61	61	-
- พระปรัง(สระแก้ว)	97	26	26	26	25	25	ระดับน้ำต่ำกว่า 30%
- ดอกกราย(ระยอง)	71	41	42	42	42	43	ระดับน้ำต่ำกว่า 50%
- คลองพระพุทธ(จันทบุรี)	70	55	56	56	57	57	ระดับน้ำต่ำกว่า 60%
ภาคใต้							
- แก่งกระจาน(เพชรบุรี)	710	36	35	35	35	38	ระดับน้ำต่ำกว่า 40%
- ปราณบุรี(ประจวบคีรีขันธ์)	347	19	19	19	19	19	ระดับน้ำต่ำกว่า 20%
- รัชชประภา(สุราษฎร์ธานี)	5,639	72	72	72	72	72	-
- บางกลาง(ยะลา)	1,454	76	76	76	75	75	-

การติดตามสภาพอากาศประจำวัน

๑ ข้อมูลความชื้นจากการตรวจอากาศชั้นบน (Sounding) ระยะเวลาสูง 5,000 - 10,000 ฟุต

ภาค	สถานีตรวจอากาศ	ความชื้นสัมพัทธ์*(%) ที่ระยะเวลาสูง 5,000-10,000 ฟุต					ดัชนีเสถียรภาพ ชั้นอากาศประจำวัน**	
		24 มิ.ย.	25 มิ.ย.	26 มิ.ย.	27 มิ.ย.	28 มิ.ย.	LI	SI
เหนือ	สถานีเรดาร์ฝนหลวง อมก๋อย	81.3	98.4***	98.7	85.7***	91.8***	0.1	1.6
	สถานีตรวจอากาศเคลื่อนที่ พิษณุโลก	77.8	83.0	81.9	-	68.5	4.2	4.8
กลาง	สถานีเรดาร์ฝนหลวง ตาคลี	73.9	-	75.4	80.2	51.5	1.4	2.0
ตะวันออกเฉียงเหนือ	สถานีเรดาร์ฝนหลวง พิมาย	93.5	82.9	67.9	80.6	62.4	-1.8	0.9
ตะวันออก	สถานีเรดาร์ฝนหลวง สัตหีบ	51.7	-	80.5	-	77.1	-0.2	2.1
ใต้	สถานีตรวจอากาศเคลื่อนที่กระบี่***	70.8	75.2	59.4	49.1	-	-	-
	สถานีตรวจอากาศเคลื่อนที่ หัวหิน	61.7	71.6	75.9	87.6	80.7	0.6	1.0

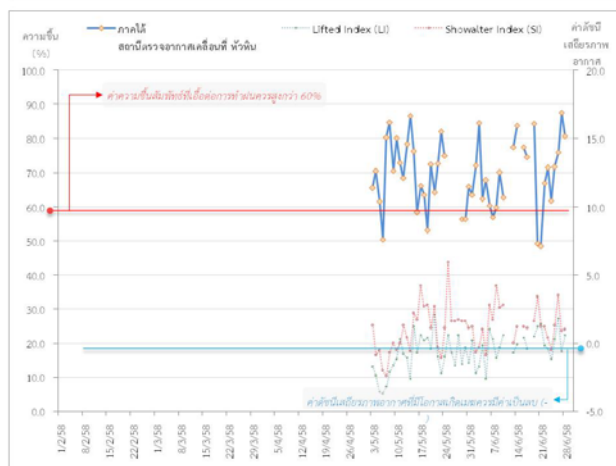
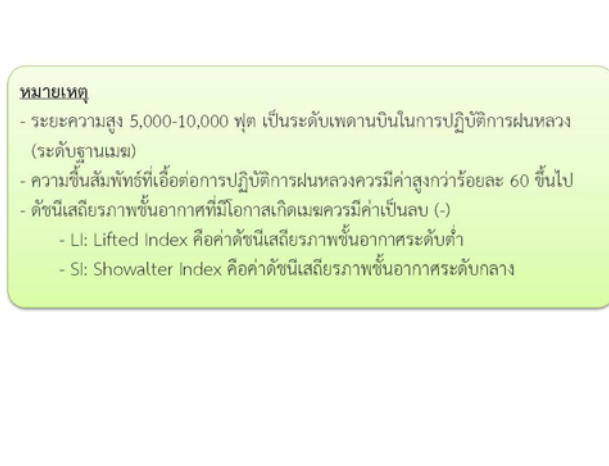
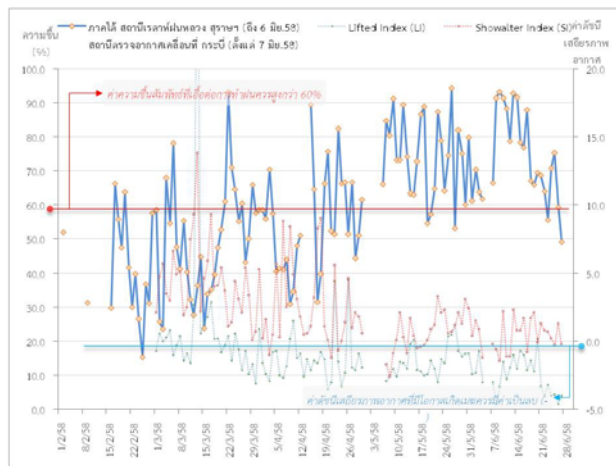
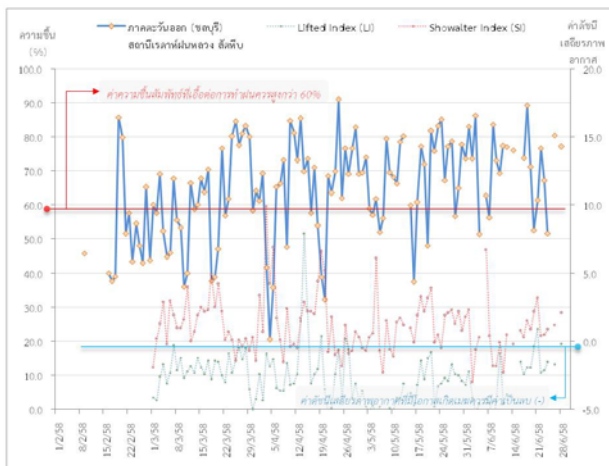
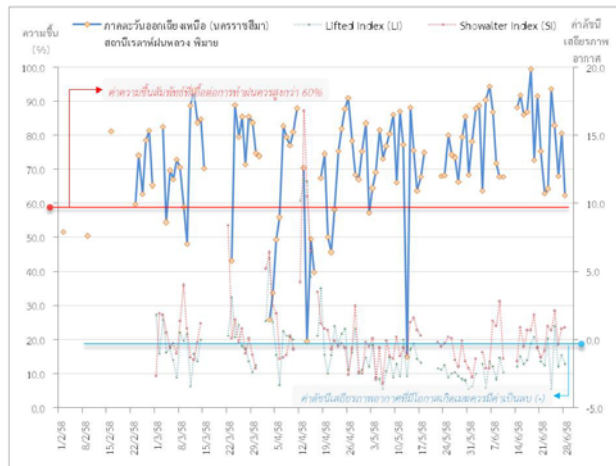
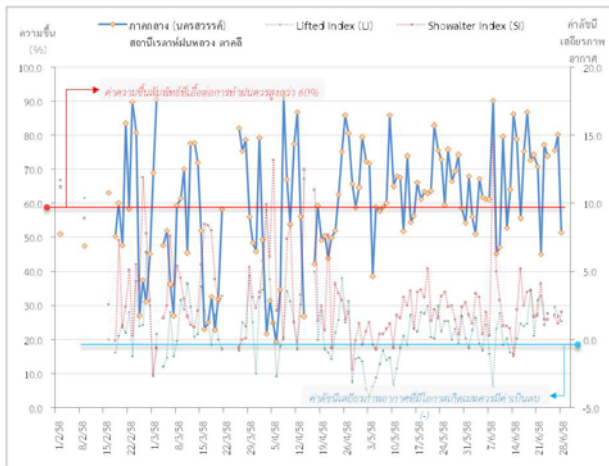
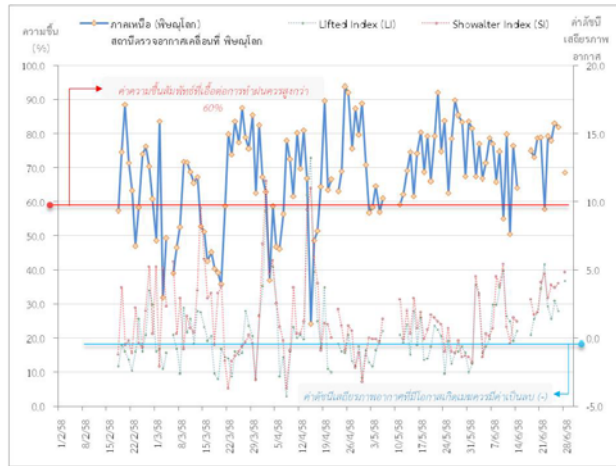
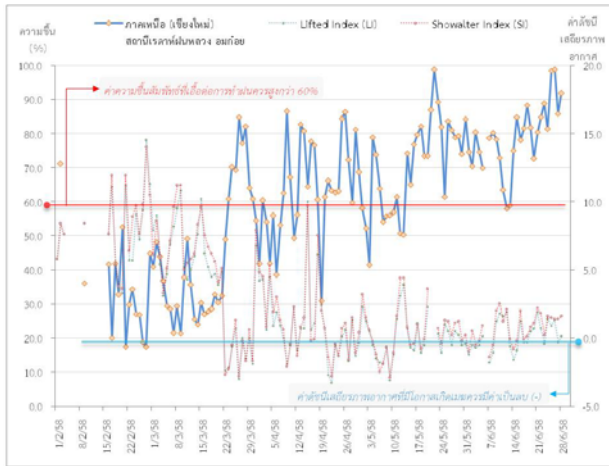
*ความชื้นสัมพัทธ์ที่เอื้อต่อการปฏิบัติการฝนหลวงควรสูงกว่าร้อยละ 60 ขึ้นไป

**ค่าดัชนีเสถียรภาพชั้นอากาศระดับต่ำ (LI: Lifted Index) และ ระดับกลาง (SI: Showalter Index) ที่มีโอกาสเกิดเมฆควมมีค่าเป็นลบ (-)

***ข้อมูลตรวจอากาศภาคใต้เปลี่ยนสถานีตรวจจากสถานีเรดาร์ฝนหลวง สุราษฎร์ธานี เป็นสถานีตรวจอากาศเคลื่อนที่ กระบี่ ตั้งแต่วันที่ 7 มิถุนายน 2558

****ข้อมูลตรวจอากาศสถานีอุตุนิยมวิทยา จ.เชียงใหม่

๑ กราฟแนวโน้มความชื้นอากาศชั้นบน (ระยะความสูง 5,000-10,000 ฟุต) ตั้งแต่วันที่ 2 กุมภาพันธ์ - ปัจจุบัน



หมายเหตุ

- ระยะความสูง 5,000-10,000 ฟุต เป็นระดับเพดานบินในการปฏิบัติการฝนหลวง (ระดับฐานเมฆ)
- ความชื้นสัมพัทธ์ที่เอื้อต่อการปฏิบัติการฝนหลวงควรมีค่าสูงกว่าร้อยละ 60 ขึ้นไป
- ดัชนีเสถียรภาพชั้นอากาศที่มีโอกาสเกิดเมฆครมมีค่าเป็นลบ (-)
 - LI: Lifted Index คือค่าดัชนีเสถียรภาพชั้นอากาศระดับต่ำ
 - SI: Showalter Index คือค่าดัชนีเสถียรภาพชั้นอากาศระดับกลาง

การปฏิบัติการฝนหลวงประจำวันตามแผนป้องกันภัยพิบัติ 2558

๑ การปฏิบัติการฝนหลวงเพื่อบรรเทาปัญหาภัยแล้ง

ผลปฏิบัติการฝนหลวง ประจำวันที่ 27 มิถุนายน 2558							28 มิ.ย. 58(10.00 น.)	
ภาค - หน่วย ปฏิบัติการ	หน่วย ปฏิบัติการ (หน่วย)	เครื่องบิน ผล.ทอ. (ลำ)	จำนวน เที่ยวบิน (เที่ยว)	จำนวน ชั่วโมงบิน (ชั่วโมง)	ปริมาณ สารฝนหลวง (ตันน้ำ)	จังหวัดที่มีการรายงานฝนตก (จำนวนจังหวัดอ่างเก็บน้ำเป้าหมาย)	การวางแผน พื้นที่เป้าหมายประจำวัน	
เหนือ	2	5-	4:35	2.1	4:35	7/5		
- เชียงใหม่	1	CN(1) Caravan(1)	4:35	2.1	4:35	ฝนตกปริมาณเล็กน้อยถึงปานกลาง บริเวณ จ.แม่ฮ่องสอน (แม่สะเรียง) จ.เชียงใหม่ (อมก๋อย ดอยเต่า ฮอด แม่แจ่ม จอมทอง ดอยสะเก็ด แม่แตง เมืองเชียงใหม่ สันกำแพง สารภี หางดง แม่วาง สันทราย ดอยหล่อ แม่ริม สะเมิง พร้า) จ.ลำพูน (เวียงหนองล่อง เมืองลำพูน บ้านโฮ้ง ป่าซาง แม่ทา บ้านธิ) จ.ลำปาง (งาว แจ่ม วังเหนือ แม่เกาะ ห้างฉัตร เมืองปาน เมืองลำปาง) จ.แพร่ (สอง) จ.พะเยา (เมืองพะเยา ดอกคำใต้ เชียงม่วน) จ.เชียงราย (เวียงป่าเป้า) พื้นที่ลุ่มรับน้ำเขื่อน ภูมิพล เขื่อนแม่จัดสมบูรณ์ชล เขื่อนแม่กวางอุดม ธารา เขื่อนกัวลม เขื่อนกัวคอกหมา	พื้นที่เป้าหมายหวังผล ประจำวัน พื้นที่การเกษตร จ.ลำปาง พะเยา แพร่ น่าน และพื้นที่ลุ่มรับน้ำเขื่อนสิริกิติ์	
- พิษณุโลก	1	ไม่ปฏิบัติการฝนหลวง เนื่องจากสนามบินติดภารกิจ VIP						พื้นที่เป้าหมายหวังผล ประจำวัน พื้นที่การเกษตร จ.พิจิตร เพชรบูรณ์ พิษณุโลก อุตรดิตถ์ พื้นที่ลุ่มรับน้ำ เขื่อนแควน้อยบำรุงแดน เขื่อนป่าสักชลสิทธิ์
กลาง	2	4-	6:35	3.4	6:35	8/1		
- ลพบุรี	1	Casa(2)	3:25	2.0	3:25	มีฝนตกเล็กน้อย เป็นแห่งๆบริเวณ พื้นที่การเกษตร จ.นครสวรรค์ (ชุมแสง หนองบัว บรรพตพิสัย ท่าตะโก แม่वंก ลาดยาว แก้วเลี้ยว) จ.ลพบุรี (โคกสำโรง สระโบสถ์ พัฒนาคมน) จ.สระบุรี (มวกเหล็ก ดอนพุด บ้านหมอ หนองแซง เสาไห้ พระพุทธบาท แก่งคอย) จ.พระนครศรีอยุธยา (ท่าเรือ ภาชี) จ.เพชรบูรณ์ (บึงสามพัน หนองไผ่) จ.พิจิตร (โพธิ์ทะเล บางมูลนาก บึงนาราง ดงเจริญ) และพื้นที่ลุ่มรับน้ำเขื่อนป่าสักชลสิทธิ์	Stand By วิเคราะห์และ ติดตามสภาพอากาศ	
- กาญจนบุรี	1	Caravan(2)	3:10	1.4	3:10	ฝนตกเล็กน้อยถึงปานกลาง บริเวณพื้นที่ จ.กาญจนบุรี (ท่ามะกา) จ.นครปฐม (เมืองนครปฐม กำแพงแสน บางเลน)	พื้นที่เป้าหมายหวังผล ประจำวัน พื้นที่การเกษตร จ.กาญจนบุรี อุทัยธานี สุพรรณบุรี ชัยนาท เขื่อนศรีนครินทร์ อ่างเก็บน้ำ กระเสียว	
ต.อ.เฉียงเหนือ	3	24	6:45	9.5	6:45	7/1		
- ขอนแก่น	1	Casa(2) (Casa-1542 - ขีดช่อง)	2:40	2.0	2:40	มีฝนตกเล็กน้อยถึงปานกลาง บริเวณ จ.ชัยภูมิ (ภูเขียว บ้านแท่น เกษตรสมบูรณ์) จ.ขอนแก่น (เมืองขอนแก่น ชุมแพ สีชมพู พระยืน บ้านแฮด หนองเรือ บ้านฝาง) จ.มหาสารคาม (โกสุมพิสัย กันทรวิชัย เขียงยืน ชื่นชม)	พื้นที่เป้าหมายหวังผล ประจำวัน พื้นที่การเกษตร จ. ขอนแก่น ชัยภูมิ มหาสารคาม	
- นครราชสีมา	1	BT(1) AU(2) (Casa-สันเปลี่ยน)	2:05	3.5	2:05	มีฝนตกเล็กน้อย บริเวณ จ.นครราชสีมา (สูงเนิน ปักธงชัย ลำทะเมนชัย ชุมพวง เมืองนครราชสีมา โชคชัย เฉลิมพระเกียรติ โนนสูง) จ.บุรีรัมย์	พื้นที่เป้าหมายหวังผล ประจำวัน พื้นที่การเกษตร จ. นครราชสีมา บุรีรัมย์ สุรินทร์	

ผลปฏิบัติการฝนหลวง ประจำวันที่ 27 มิถุนายน 2558							28 มิ.ย. 58(10.00 น.)
ภาค - หน่วย ปฏิบัติการ	หน่วย ปฏิบัติการ (หน่วย)	เครื่องบิน ผล.ทอ. (ลำ)	จำนวน เที่ยวบิน (เที่ยว)	จำนวน ชั่วโมงบิน (ชั่วโมง)	ปริมาณ สารฝนหลวง (ตันน้ำ)	จังหวัดที่มีการรายงานฝนตก (จำนวนจังหวัดอ่างเก็บน้ำเป้าหมาย)	การวางแผน พื้นที่เป้าหมายประจำวัน
		เจ้าหน้าที่ชุดบิน)				(ลำปลายมาศ คูเมือง เมืองบุรีรัมย์ แคนดง ห้วยราช บ้านด่าน สตึก พุทไธสง นาโพธิ์)	พื้นที่ลุ่มรับน้ำเขื่อนลำตะคอง ลำพระเพลิง ลำมูลบน ลำแชะ ลำนางรอง
- อุบลราชธานี	1	BT(1)	2:00	4.0	2:00	มีฝนตกเล็กน้อย-ปานกลาง บริเวณพื้นที่ จ.ศรีสะเกษ (ขุขันธ์ เบญจลักษ์ โนนคูณ พุทไธสง ไพรบึง ศรีรัตนะ น้ำเกลี้ยง กันทรารมย์) จ.อุบลราชธานี (ทุ่งศรีอุดม เดชอุดม สำโรง วาริน ชำราบ เหล่าเสือโก้ก ดอนมดแดง สว่างวีระวงศ์ พิบูลมังสาหาร สิรินคร เมืองอุบลราชธานี) และพื้นที่ ลุ่มรับน้ำเขื่อนสิรินธร	พื้นที่เป้าหมายหวังผล ประจำวัน พื้นที่การเกษตร จ. อุบลราชธานี ศรีสะเกษ
ตะวันออก	2	4-	10:40	5.6	10:40	5/2	
- ระยอง	1	Caravan(2)	5:30	2.8	5:30	มีฝนตกเล็กน้อย-ปานกลางบริเวณ จ.ชลบุรี (ศรีราชา บ้านบึง หนองใหญ่ บ่อทอง) จ.ฉะเชิงเทรา (ท่าตะเกียบ)	ไม่ปฏิบัติการฝน หลวง เนื่องจาก จัดเก็บ อุปกรณ์/ปิดหน่วยปฏิบัติการ ปรับเป็นฐานเดิมสารฝนหลวง
- สระแก้ว	1	Caravan(2)	5:10	2.8	5:10	มีฝนตกเล็กน้อย-ปานกลาง เกือบทั่วไปในบริเวณ พื้นที่ จ.นครนายก (เมืองนครนายก ปากพลี) จ.ปราจีนบุรี (เมืองปราจีนบุรี บ้านสร้าง ประจันตคาม ศรีมโหสถ ศรีมหาโพธิ นาดี กฐินทร์บุรี) จ.สระแก้ว (เมืองสระแก้ว วัฒนานคร อรัญประเทศ โคกสูง ตาพระยา) และพื้นที่ลุ่มรับน้ำ เขื่อนขุนด่านปราการชล และอ่างเก็บน้ำพระปรอง	Stand By วิเคราะห์และ ติดตามสภาพอากาศ
ใต้	2	4-	6:25	4.0	6:25	-/-	
- หัวหิน	1	ไม่ปฏิบัติการฝนหลวง เนื่องจากท้องฟ้าปิดประกอบกับมีฝนตกเป็นระยะๆบริเวณสนามบินและพื้นที่ ใกล้เคียง					พื้นที่เป้าหมายหวังผล ประจำวัน พื้นที่การเกษตร จ. ประจวบคีรีขันธ์ พื้นที่ การเกษตร จ.เพชรบุรี พื้นที่ลุ่ม รับน้ำเขื่อนแก่งกระจาน และ พื้นที่ลุ่มรับน้ำเขื่อนปราณบุรี
- กระบี่	1	Casa(2)	6:25	4.0	6:25	ไม่มีฝนตก	Stand By วิเคราะห์และ ติดตามสภาพอากาศ
รวม	11	194	35:00	24.6	35:00	27/9	

- กลุ่มวิชาการปฏิบัติการฝนหลวง กองปฏิบัติการฝนหลวง กรมฝนหลวงและการบินเกษตร -